

WEBINAR ORGANIZADO POR:



Asociación Mexicana en Dirección
de Recursos Humanos A.C.

Con el apoyo:



Proud member of
L&E GLOBAL
an alliance of employers' counsel worldwide

**SUSPENSIÓN TEMPORAL DE LAS
RELACIONES DE TRABAJO**

COVID-19

SUSPENSIÓN POR FUERZA MAYOR



Por la pandemia ocasionada por el COVID-19 la causa de fuerza mayor **nos resulta aplicable.**

Se debe solicitar a la Junta de Conciliación y Arbitraje la suspensión

Se inicia el Procedimiento Especial Colectivo (2 a 4 semanas)

El Tribunal **autoriza o niega** la suspensión



SUSPENSIÓN POR FUERZA MAYOR

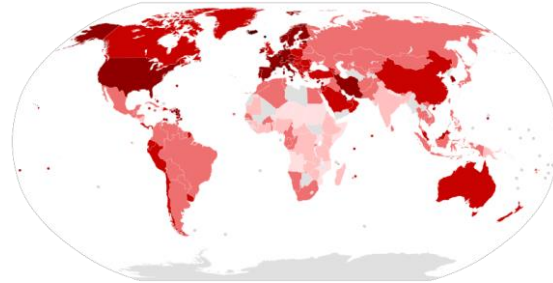
La empresa está obligada a realizar **un pago único** a cada empleado equivalente a un mes de salario como máximo por todo el tiempo que dure la suspensión

La empresa debe justificar la **existencia de la fuerza mayor** durante ese período

La suspensión se puede prorrogar por el tiempo que sea necesario, siempre y cuando se siga justificando la causa de fuerza mayor

Para evitar el procedimiento ante la Junta, solo es necesario un acuerdo con el Sindicato para llevar a cabo la suspensión

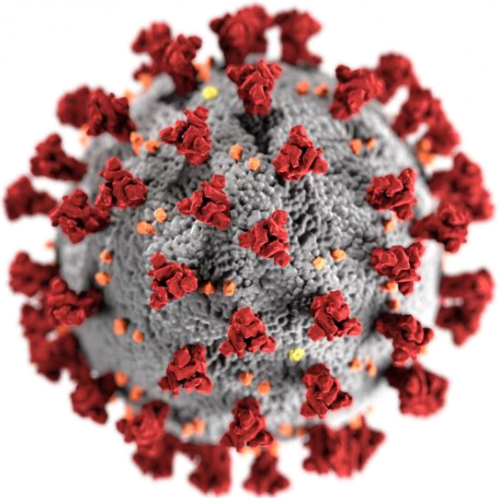
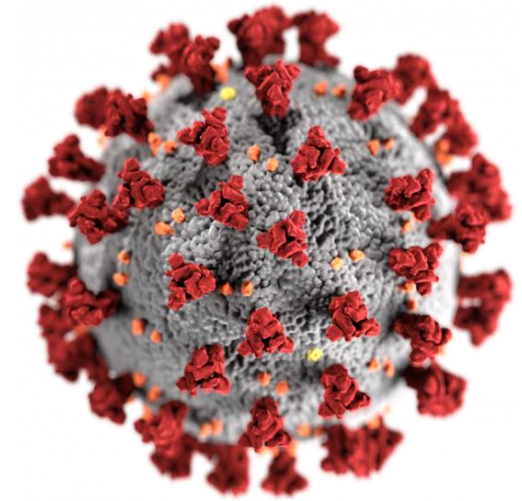
CONTINGENCIA SANITARIA



Debe ser decretada una **emergencia sanitaria** por parte del gobierno

En caso de que se llegar a contar con dicha declaratoria por parte del Gobierno, **no es necesaria** la aprobación o autorización de la suspensión de los trabajadores por la Junta

La empresa está obligada a pagar a sus trabajadores **una indemnización** equivalente a un día de salario mínimo general vigente, **por cada día que dure la suspensión, sin que pueda exceder de un mes.**



CUOTAS OBRERO-PATRONALES

En ambos casos de suspensión, **después de 8 días**, la empresa queda liberada del pago de las cuotas obrero-patronales (Seguro Social).



SUSPENSIÓN INDIVIDUAL DE RELACIÓN DE TRABAJO

DERECHOS DEL TRABAJADOR

➔ Incapacidad ante el IMSS

➔ Atención médica por el IMSS

} El patrón no paga salario

➔ Cajas de Ahorro

➔ Infonavit

➔ Afores

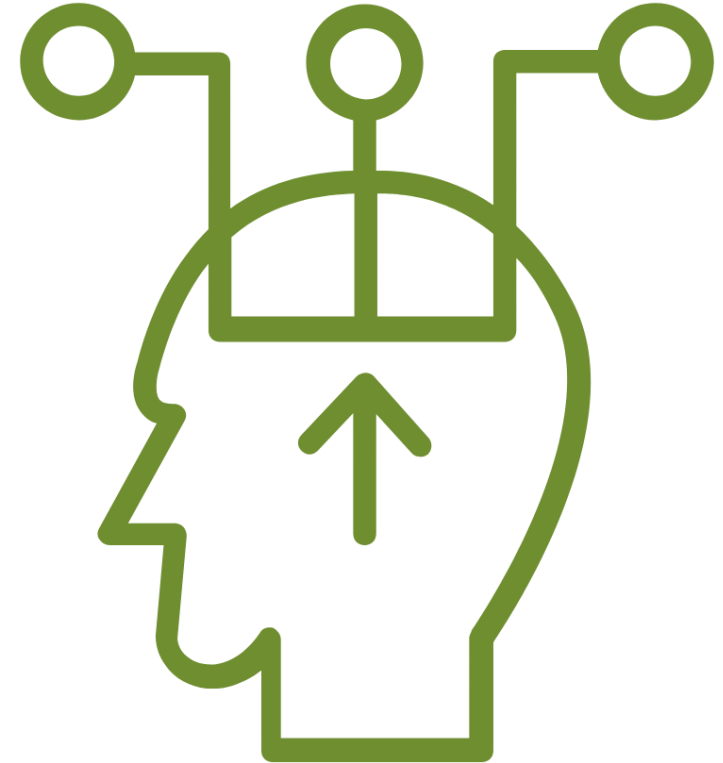
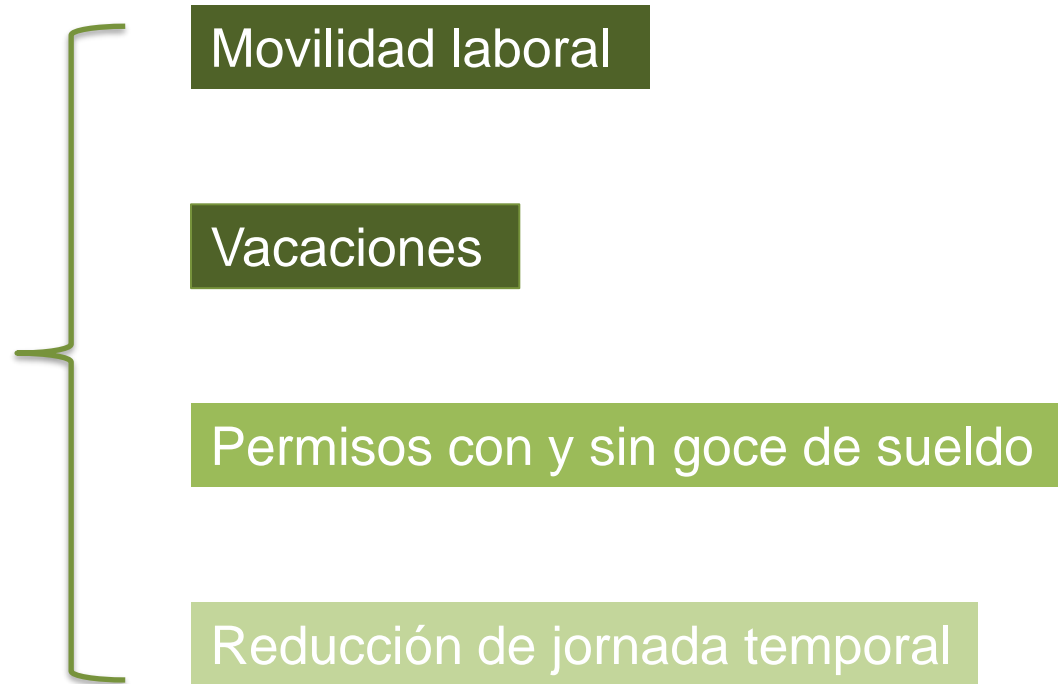
➔ Fondo de Ahorro

➔ El Trabajador se puede **negar a laborar**

➔ Pueden **rescindir** patrón o trabajador la relación laboral



ESTRATEGIAS LABORALES



HOME OFFICE O TELETRABAJO

Es posible, siempre y cuando se pague al trabajador su salario íntegro



Para reducir el salario o los días de trabajo debe mediar la voluntad del trabajador



DE LA VEGA & MARTÍNEZ ROJAS, S.C.



Agradece el apoyo de:

www.dlvmr.com.mx

Conoce más acerca de nuestros servicios en
www.amedirh.com.mx

O contáctanos directamente:
contacto@amedirh.com.mx

Las presentaciones de nuestros Webinars las puedes encontrar en:
<https://www.amedirh.com.mx/servicios/comunicado-amedirh-covid-19>